

La Grande Braderie des Affiches

Catalogue 2025

Titre	Quantité disponible d'affiches
Atelier du Neez - Le fétichiste	8
Basket - Préparation EuroBasket 2025	22
Basket 3 x 3 juin 2025	8
Basket Superleague 3 x 3 - 2025	8
Carnaval Biarnès 2025	4
C'est Pau l'été 2024	38
C'est Pau l'été 2025	12
Championnat de France de Sabre 2025	8
Ciné concert d'Une guerre à l'autre	4
Comédie au Zénith 2024-2025	18
Conservatoire - Bach en folie	10
Conservatoire - Journées Portes ouvertes 2025	7
Danse ta Ville 2025	9
En forme à Pau (orange)	2
En forme à Pau (rose)	3
En forme à Pau (vert - femme)	3
En forme à Pau (vert - papy)	2
ESAD - Journées Portes ouvertes 2025	2
Espace dans ma ville 2024	7
Espaces Pluriels générique fond bleu/jaune, écriture rose	18
Festival de la BD 2025	8
Festival jeunes talents 2025	23
Festival Peaux à Pau 2025	18
Fête de la Musique 2025	14
Fête de l'Europe 2025	17
Fête foraine automne 2024	18
Foire de Pau 2025	13
Gaz hilarant	13
Halloween 2024	11
Hestivoc 2025	15
Jazz à Pau - Chucho Valdès	6
Jazz à Pau - Karen Guiock Thuram	16
Jazz à Pau - Les égarés	6
Jazz à Pau - Saison 2025-2026	11
Jazz à Pau - Thomas Dutronc	3
Jazz à Pau -John Scoffield	16
Jazz à Pau -Richard Bona	9
Journée DSStreet Erasmus Nelson Paillou 2025	12
La Fibre 2025-2030	12
Le printemps de la musique ancienne 2025	7
Les Idées Mènent le Monde 2024	16
L'été à Pau 2025	31
Mai à vélo 2025	14
Marr'athon du rire 2025	12
Moustique tigre 4 saisons	9
Moustique tigre hiver	4
Musée des Beaux-Arts - Doisneau	10
Musée des Beaux-Arts - Labégore	9
Musée des Beaux-Arts - Trésors graphiques	8
Musset (visage fluo)	14
Noël à Pau 2024	32
Noël à Pau 2024 (version en espagnol)	23
Octobre Rose 2024	15
OPPB - Concert du Nouvel An 2025	8
Poésie dans les chais	2
RDV aux jardins 2025	12
Rendez-vous avec les arbres #1	8
Saragosse : Festival du Grenache et de la gastronomie durable	4
Solo son Cuba 2025	7
Son et Lumière 2025	13
Théâtre à Pau - La note	5
Théâtre à Pau - Les fausses confidences	8
Tour de France 2025	16
Tribio (beige)	11
Tribio (jaune)	11
Tribio (rose)	11
Tribio (vert)	11
Un air de vacances 2025	19
Vœux 2025 (2 rouleaux)	34

Atelier du Neez - Le fétichiste



© Patrick Moll - licence: Cat. 3 PLATES/0-2022-000120

LE FÉTICHISTE

THÉÂTRE

6 DÉC.
20H30

  ville-jurancon.fr | pau.fr

l'Atelier
du Neez
SAISON 24 > 25

PAU BÉARN PYRÉNÉES
Communauté d'Agglomération

ville de Jurançon

Affiche n°1

Quantité disponibles à l'ouverture de la braderie : 8

À noter, les affiches font 2m² (1,2 m x 1,8 m) et la plupart ont déjà été utilisées dans les abribus, elles ont donc été pliées sur environ 2 cm en haut et en bas pour être insérées dans le mobilier urbain.

Basket - Préparation EuroBasket 2025

PREPA
**EURO
BASKET**
2K25

PAU
PALAIS DES SPORTS

FRA
vs
GBR

vs **GRANDE-BRETAGNE**

VENDREDI
8 AOÛT 21H00

INFOS & RÉSA. /// BILLETTERIE.FFBB.COM

Partenaires
Événement **PAU** BEARN PYRÉNÉES
Commissariat d'Organisation

Fournisseurs
Officiels **EDUVALINE**

**INTER
SPORT**

molten
officiel de la compétition

SUZUKI

Partenaires
Officiels **FDJ**

**CAISSE
D'ÉPARGNE**

JORDAN

MAIF

Affiche n°2

Quantité disponibles à l'ouverture de la braderie : 22

À noter, les affiches font 2m² (1,2 m x 1,8 m) et la plupart ont déjà été utilisées dans les abribus, elles ont donc été pliées sur environ 2 cm en haut et en bas pour être insérées dans le mobilier urbain.

Basket 3 x 3 juin 2025



Affiche n°3

Quantité disponibles à l'ouverture de la braderie : 8

À noter, les affiches font 2m² (1,2 m x 1,8 m) et la plupart ont déjà été utilisées dans les abribus, elles ont donc été pliées sur environ 2 cm en haut et en bas pour être insérées dans le mobilier urbain.

Basket Superleague 3 x 3 - 2025



Affiche n°4

Quantité disponibles à l'ouverture de la braderie : 8

À noter, les affiches font 2m² (1,2 m x 1,8 m) et la plupart ont déjà été utilisées dans les abribus, elles ont donc été pliées sur environ 2 cm en haut et en bas pour être insérées dans le mobilier urbain.

Carnaval Biarnès 2025



Affiche n°5

Quantité disponibles à l'ouverture de la braderie : 4

À noter, les affiches font 2m² (1,2 m x 1,8 m) et la plupart ont déjà été utilisées dans les abribus, elles ont donc été pliées sur environ 2 cm en haut et en bas pour être insérées dans le mobilier urbain.

C'est Pau l'été 2024



CULTURE, SPORT, LOISIRS, PATRIMOINE

**Spectacles,
Visites guidées,
Expositions,
Activités...**

PAU Capitale humaine | tourismepau.com
#tourismepau

Affiche n°6

Quantité disponibles à l'ouverture de la braderie : 38

À noter, les affiches font 2m² (1,2 m x 1,8 m) et la plupart ont déjà été utilisées dans les abribus, elles ont donc été pliées sur environ 2 cm en haut et en bas pour être insérées dans le mobilier urbain.

C'est Pau l'été 2025



ACTIVITÉS, ÉVÈNEMENTS,
VISITES, SPORT, EXPOS...

PAU Capitale humaine | tourismepau.com
#tourismepau

Affiche n°7

Quantité disponibles à l'ouverture de la braderie : 12

À noter, les affiches font 2m² (1,2 m x 1,8 m) et la plupart ont déjà été utilisées dans les abribus, elles ont donc été pliées sur environ 2 cm en haut et en bas pour être insérées dans le mobilier urbain.

Championnat de France de Sabre 2025



Affiche n°8

Quantité disponibles à l'ouverture de la braderie : 8

À noter, les affiches font 2m² (1,2 m x 1,8 m) et la plupart ont déjà été utilisées dans les abribus, elles ont donc été pliées sur environ 2 cm en haut et en bas pour être insérées dans le mobilier urbain.

Ciné concert d'Une guerre à l'autre

CINÉ-CONCERT
D'UNE GUERRE L'AUTRE, 1914-1945
ORCHESTRE DE LA GARDE RÉPUBLICAINE



ZÉNITH DE PAU
LUNDI 27 JANVIER 2025, 20 H

ZENITH-PAU.COM

Affiche n°9

Quantité disponibles à l'ouverture de la braderie : 4

À noter, les affiches font 2m² (1,2 m x 1,8 m) et la plupart ont déjà été utilisées dans les abribus, elles ont donc été pliées sur environ 2 cm en haut et en bas pour être insérées dans le mobilier urbain.

Comédie au Zénith 2024-2025

LA COMÉDIE AU ZÉNITH



Abonnements Zénith de Pau

renseignements
05 59 80 77 50

Réservez vos places
www.zenith-pau.com

Une co-organisation

PAU BÉARN
PYRÉNÉES
ÉVÈNEMENTS
Palais des Congrès • Parc des Expositions • Zénith

VILLE DE
PAU

Affiche n° 10

Quantité disponibles à l'ouverture de la braderie : 18

À noter, les affiches font 2m² (1,2 m x 1,8 m) et la plupart ont déjà été utilisées dans les abribus, elles ont donc été pliées sur environ 2 cm en haut et en bas pour être insérées dans le mobilier urbain.

Conservatoire - Bach en folie

LA NUIT DES CONSERVATOIRES

Bach en folie

31/01

à partir de 18h



 **Gratuit**
Réservations sur MaVilleFacile

 Ma ville
facile


PRÉFET
DE LA RÉGION
NOUVELLE-AQUITAINE
*Liberté
Égalité
Fraternité*

 PYRÉNÉES
ATLANTIQUES
CONSERVATOIRE

PAU BÉARN
PYRÉNÉES
Communauté d'Agglomération
Le Conservatoire

Affiche n°11

Quantité disponibles à l'ouverture de la braderie : 10

À noter, les affiches font 2m² (1,2 m x 1,8 m) et la plupart ont déjà été utilisées dans les abribus, elles ont donc été pliées sur environ 2 cm en haut et en bas pour être insérées dans le mobilier urbain.

Conservatoire - Journées Portes ouvertes 2025



OSEZ LE CONSERVATOIRE ! PORTES OUVERTES 18/06 dès 14h

Conservatoire (rue des Réparatrices, Pau)
Renseignements : 05.59.98.40.47

PRÉFET
DE LA RÉGION
NOUVELLE-AQUITAINE



VOTRE
PARTENAIRE
ÉVÉNEMENT

Conservatoire
à Rayonnement Régional
Musique - Danse - Théâtre
CRR | PAU

Affiche n°12

Quantité disponibles à l'ouverture de la braderie : 7

À noter, les affiches font 2m² (1,2 m x 1,8 m) et la plupart ont déjà été utilisées dans les abribus, elles ont donc été pliées sur environ 2 cm en haut et en bas pour être insérées dans le mobilier urbain.

Danse ta Ville 2025



Affiche n°13

Quantité disponibles à l'ouverture de la braderie : 9

À noter, les affiches font 2m² (1,2 m x 1,8 m) et la plupart ont déjà été utilisées dans les abribus, elles ont donc été pliées sur environ 2 cm en haut et en bas pour être insérées dans le mobilier urbain.

En forme à Pau (orange)



Affiche n°14

Quantité disponibles à l'ouverture de la braderie : 2

À noter, les affiches font 2m² (1,2 m x 1,8 m) et la plupart ont déjà été utilisées dans les abribus, elles ont donc été pliées sur environ 2 cm en haut et en bas pour être insérées dans le mobilier urbain.

En forme à Pau (rose)



Affiche n°15

Quantité disponibles à l'ouverture de la braderie : 3

À noter, les affiches font 2m² (1,2 m x 1,8 m) et la plupart ont déjà été utilisées dans les abribus, elles ont donc été pliées sur environ 2 cm en haut et en bas pour être insérées dans le mobilier urbain.

En forme à Pau (vert - femme)



Affiche n°16

Quantité disponibles à l'ouverture de la braderie : 3

À noter, les affiches font 2m² (1,2 m x 1,8 m) et la plupart ont déjà été utilisées dans les abribus, elles ont donc été pliées sur environ 2 cm en haut et en bas pour être insérées dans le mobilier urbain.

En forme à Pau (vert - papy)



Affiche n°17

Quantité disponibles à l'ouverture de la braderie : 2

À noter, les affiches font 2m² (1,2 m x 1,8 m) et la plupart ont déjà été utilisées dans les abribus, elles ont donc été pliées sur environ 2 cm en haut et en bas pour être insérées dans le mobilier urbain.

ESAD - Journées Portes ouvertes 2025

ÉSAD
Pyrénées
samedi
25 janvier
2025
journée
portes
ouvertes

Étudier l'art
et le design

Enseignement
supérieur artistique
& cours publics

École Supérieure d'Art
et de Design des Pyrénées

Pau
2 rue Mathieu Lalanne

Tarbes
Jardin Massey, place Henri Borde

esad-pyrenees.fr

de 10h à 17h

ÉCOLE
SUPÉRIEURE
D'ART ET
DE DESIGN
DES PYRÉNÉES

VILLE DE
PAU

MAIRIE DE
TARBES

MAIRIE
Nouvelle-
Aquitaine

MINISTÈRE
DE LA CULTURE
Liberté
Égalité
Fraternité

Affiche n°18

Quantité disponibles à l'ouverture de la braderie : 2

À noter, les affiches font 2m² (1,2 m x 1,8 m) et la plupart ont déjà été utilisées dans les abribus, elles ont donc été pliées sur environ 2 cm en haut et en bas pour être insérées dans le mobilier urbain.

Espace dans ma ville 2024



Affiche n°19

Quantité disponibles à l'ouverture de la braderie : 7

À noter, les affiches font 2m² (1,2 m x 1,8 m) et la plupart ont déjà été utilisées dans les abribus, elles ont donc été pliées sur environ 2 cm en haut et en bas pour être insérées dans le mobilier urbain.

Espaces Pluriels g n rique fond bleu/
jaune,  criture rose



Affiche n 20

Quantit   disponibles    l'ouverture de la braderie : 18

   noter, les affiches font 2m   (1,2 m x 1,8 m) et la plupart ont d  j     t   utilis  es dans les abribus, elles ont donc   t   pli  es sur environ 2 cm en haut et en bas pour   tre ins  r  es dans le mobilier urbain.

Festival de la BD 2025

**FESTIVAL
BD
PYRÉNÉES**

**14 & 15
JUIN 2025**

**LA HALLE
DE BILLÈRE**

ENTRÉE GRATUITE

INVITÉ D'HONNEUR J-B. ANDREAE

PROGRAMME & INFOS
QR CODE
WWW.FESTIVALBDPYRENEES.FR

#BDPYRENEES2025

The poster features a vibrant orange background with a central collage of various comic book illustrations. These include a large, stylized face with a wide, toothy grin, a character with a star on their head, a character with a large, open mouth, and various other characters and scenes. The text is prominently displayed in white and black, with the festival name and dates at the top, the location and ticket information on the right, and the guest of honor in the center. A QR code and website link are provided for more information.

Affiche n°21

Quantité disponibles à l'ouverture de la braderie : 8

À noter, les affiches font 2m² (1,2 m x 1,8 m) et la plupart ont déjà été utilisées dans les abribus, elles ont donc été pliées sur environ 2 cm en haut et en bas pour être insérées dans le mobilier urbain.

Festival jeunes talents 2025



Affiche n°22

Quantité disponibles à l'ouverture de la braderie : 23

À noter, les affiches font 2m² (1,2 m x 1,8 m) et la plupart ont déjà été utilisées dans les abribus, elles ont donc été pliées sur environ 2 cm en haut et en bas pour être insérées dans le mobilier urbain.

Festival Peaux à Pau 2025



du 22 au 29
Juin 2025

FESTIVAL PEAUX À PAU

#5

PERCUSSIONS
Concerts, master-class,
performances ...

Programme complet et billetterie
www.roulementshabile.com

 Festival Peaux à Pau
 @peauxapau




Affiche n°23

Quantité disponibles à l'ouverture de la braderie : 18

À noter, les affiches font 2m² (1,2 m x 1,8 m) et la plupart ont déjà été utilisées dans les abribus, elles ont donc été pliées sur environ 2 cm en haut et en bas pour être insérées dans le mobilier urbain.

Fête de la Musique 2025


**MINISTÈRE
DE LA CULTURE**
*Liberté
Égalité
Fraternité*

Le Crédit Mutuel donne le 



fetedelamusique.fr #FeteDeLaMusique

Crédit Mutuel

sacem

RATP

Insert

PHENIX
DIGITAL

le Bonbon

arte

fi

ST

MIC

France
+ médias
+ monde

TVS
MONDE

Affiche n°24

Quantité disponibles à l'ouverture de la braderie : 14

À noter, les affiches font 2m² (1,2 m x 1,8 m) et la plupart ont déjà été utilisées dans les abribus, elles ont donc été pliées sur environ 2 cm en haut et en bas pour être insérées dans le mobilier urbain.

Fête de l'Europe 2025

PAU
FÊTE L'EUROPE
— Samedi 10 mai —
Place Clemenceau
A partir de 14 heures
Découvrez l'Europe près de chez vous !



Animation musicale
Clemenceau en fête (restaurations, animations...)
Activités culturelles et artistiques
Quiz sur l'Europe
Visites guidées
Stands d'informations sur l'Union européenne et ses institutions

VILLE DE PAU - DIRECTION COMMUNICATION - 05 20 51 00 00 - 100 RUE DE LA VILLE - 64000 PAU

Retrouvez le programme de la journée

et celui du joli mois de l'Europe sur **pau.fr**

VILLE DE
PAU



Union Européenne
La Nouvelle-Aquitaine et l'Europe
agissent ensemble pour votre territoire



RÉGION
Nouvelle-Aquitaine

Affiche n°25

Quantité disponibles à l'ouverture de la braderie : 17

À noter, les affiches font 2m² (1,2 m x 1,8 m) et la plupart ont déjà été utilisées dans les abribus, elles ont donc été pliées sur environ 2 cm en haut et en bas pour être insérées dans le mobilier urbain.

Fête foraine automne 2024



Affiche n°26

Quantité disponibles à l'ouverture de la braderie : 18

À noter, les affiches font 2m² (1,2 m x 1,8 m) et la plupart ont déjà été utilisées dans les abribus, elles ont donc été pliées sur environ 2 cm en haut et en bas pour être insérées dans le mobilier urbain.

Foire de Pau 2025



Affiche n°27

Quantité disponibles à l'ouverture de la braderie : 13

À noter, les affiches font 2m² (1,2 m x 1,8 m) et la plupart ont déjà été utilisées dans les abribus, elles ont donc été pliées sur environ 2 cm en haut et en bas pour être insérées dans le mobilier urbain.

Gaz hilarant



La DÉTENTION, l'UTILISATION et la CONSOMMATION de protoxyde d'azote SONT INTERDITES, tout comme l'abandon de bonbonnes. TOUTE INFRACTION SERA RÉPRIMÉE.

LES RISQUES POUR VOTRE SANTÉ

Neurologiques tels que des malaises, des vertiges, des troubles cognitifs.

Cardiovasculaires tels que des douleurs thoraciques, des troubles du rythme cardiaque

Des signes psychiatriques tels que de l'agressivité, des hallucinations, de l'anxiété.

Des traumatismes tels que des brûlures dues au froid.

pau.fr

VILLE DE
DAU

Affiche n°28

Quantité disponibles à l'ouverture de la braderie : 13

À noter, les affiches font 2m² (1,2 m x 1,8 m) et la plupart ont déjà été utilisées dans les abribus, elles ont donc été pliées sur environ 2 cm en haut et en bas pour être insérées dans le mobilier urbain.

Halloween 2024



Affiche n°29

Quantité disponibles à l'ouverture de la braderie : 11

À noter, les affiches font 2m² (1,2 m x 1,8 m) et la plupart ont déjà été utilisées dans les abribus, elles ont donc été pliées sur environ 2 cm en haut et en bas pour être insérées dans le mobilier urbain.

Hestiv'oc 2025



Affiche n° 30

Quantité disponibles à l'ouverture de la braderie : 15

À noter, les affiches font 2m² (1,2 m x 1,8 m) et la plupart ont déjà été utilisées dans les abribus, elles ont donc été pliées sur environ 2 cm en haut et en bas pour être insérées dans le mobilier urbain.

Affiche n° 31

Quantité disponibles à l'ouverture de la braderie : 6

À noter, les affiches font 2m² (1,2 m x 1,8 m) et la plupart ont déjà été utilisées dans les abribus, elles ont donc été pliées sur environ 2 cm en haut et en bas pour être insérées dans le mobilier urbain.

À noter, les affiches font 2m² (1,2 m x 1,8 m) et la plupart ont déjà été utilisées dans les abribus, elles ont donc été pliées sur environ 2 cm en haut et en bas pour être insérées dans le mobilier urbain.

Jazz à Pau - Les égarés

Jazz à PAU
SAISON 2024-2025

13.02.2025
THÉÂTRE SAINT-LOUIS
14.02.2025
LE FOIRAIL
À 20H



❖ **LES ÉGARÉS** ❖

SISSOKO • SEGAL • PARISIEN • PEIRANI

pau.fr     

Billetterie
Pau Pyrénées Tourisme Tél. : 05 59 27 27 08

Crédit Mutuel **PAU**

LAULHÈRE
L'ART ET L'ARCHITECTURE DEPUIS 1842

 **DS AUTOMOBILES**
DS STORE PAU

TSFJAZZ

Credit photo : Claude Sarrail - Illustration : Jean Sarrail - L'Union Co. 140154 0 022 00377 / 01014 0 022 00377 / 01014 0 022 00377 / 01014 0 022 00377 / 01014 0 022 00377 / 01014 0 022 00377 / 01014 0 022 00377 / 01014 0 022 00377 / 01014 0 022 00377 / 01014 0 022 00377

Affiche n° 33

Quantité disponibles à l'ouverture de la braderie : 6

À noter, les affiches font 2m² (1,2 m x 1,8 m) et la plupart ont déjà été utilisées dans les abribus, elles ont donc été pliées sur environ 2 cm en haut et en bas pour être insérées dans le mobilier urbain.

Jazz à Pau - Saison 2025-2026

Jazz à Pau
Saison 2025-2026

STEFANO DI BATTISTA 5TET
PAOLO FRESU OMAR SOSA TRILOK GURTU
FRED WESLEY & THE NEW JB'S
THE SUPER SOUL BROTHERS
ANDRÉ MANOUKIAN 4TET
55^E CHICAGO BLUES FESTIVAL
STACEY KENT
ALFREDO RODRIGUEZ TRIO

pau.fr
Billetterie Pau Pyrénées Tourisme
Tél. : 05 59 27 27 08

TSFJAZZ
LAULHÈRE
DS AUTOMOBILES
Crédit Mutuel
VILLE DE PAU

Affiche n° 34

Quantité disponibles à l'ouverture de la braderie : 11

À noter, les affiches font 2m² (1,2 m x 1,8 m) et la plupart ont déjà été utilisées dans les abribus, elles ont donc été pliées sur environ 2 cm en haut et en bas pour être insérées dans le mobilier urbain.

Jazz à Pau - Thomas Dutronc

Affiche n° 35

Quantité disponibles à l'ouverture de la braderie : 3

À noter, les affiches font 2m² (1,2 m x 1,8 m) et la plupart ont déjà été utilisées dans les abribus, elles ont donc été pliées sur environ 2 cm en haut et en bas pour être insérées dans le mobilier urbain.

Jazz à Pau -John Scofield

Jazz à PAU

SAISON 2024-2025

11 & 12.04.2025
LE FOIRAIL
À 20H

JOHN SCOFIELD TRIO

pau.fr

Billetterie
Pau Pyrénées Tourisme Tél. : 05 59 27 27 08

Crédit Mutuel PAU

LAULHÈRE
DS AGENT EXPERTS DEPUIS 1978

DS AUTOMOBILES
DS STORE PAU

TSPJAZZ

Cette photo : Neil Geller - Illustrations : Denis Gendreau - Lancement City PAU (SA) 2024-2025 (01/23) - PAU (SA) 2024-2025 (01/23) - City PAU (SA) 2024-2025 (01/23) - City PAU (SA) 2024-2025 (01/23)

Affiche n° 36

Quantité disponibles à l'ouverture de la braderie : 16

À noter, les affiches font 2m² (1,2 m x 1,8 m) et la plupart ont déjà été utilisées dans les abribus, elles ont donc été pliées sur environ 2 cm en haut et en bas pour être insérées dans le mobilier urbain.

Jazz à Pau -Richard Bona

Affiche n° 37

Quantité disponibles à l'ouverture de la braderie : 9

À noter, les affiches font 2m² (1,2 m x 1,8 m) et la plupart ont déjà été utilisées dans les abribus, elles ont donc été pliées sur environ 2 cm en haut et en bas pour être insérées dans le mobilier urbain.

Journée DSStreet Erasmus Nelson Paillou 2025



www.journeenelsonpaillou.fr

05 59 14 19 19



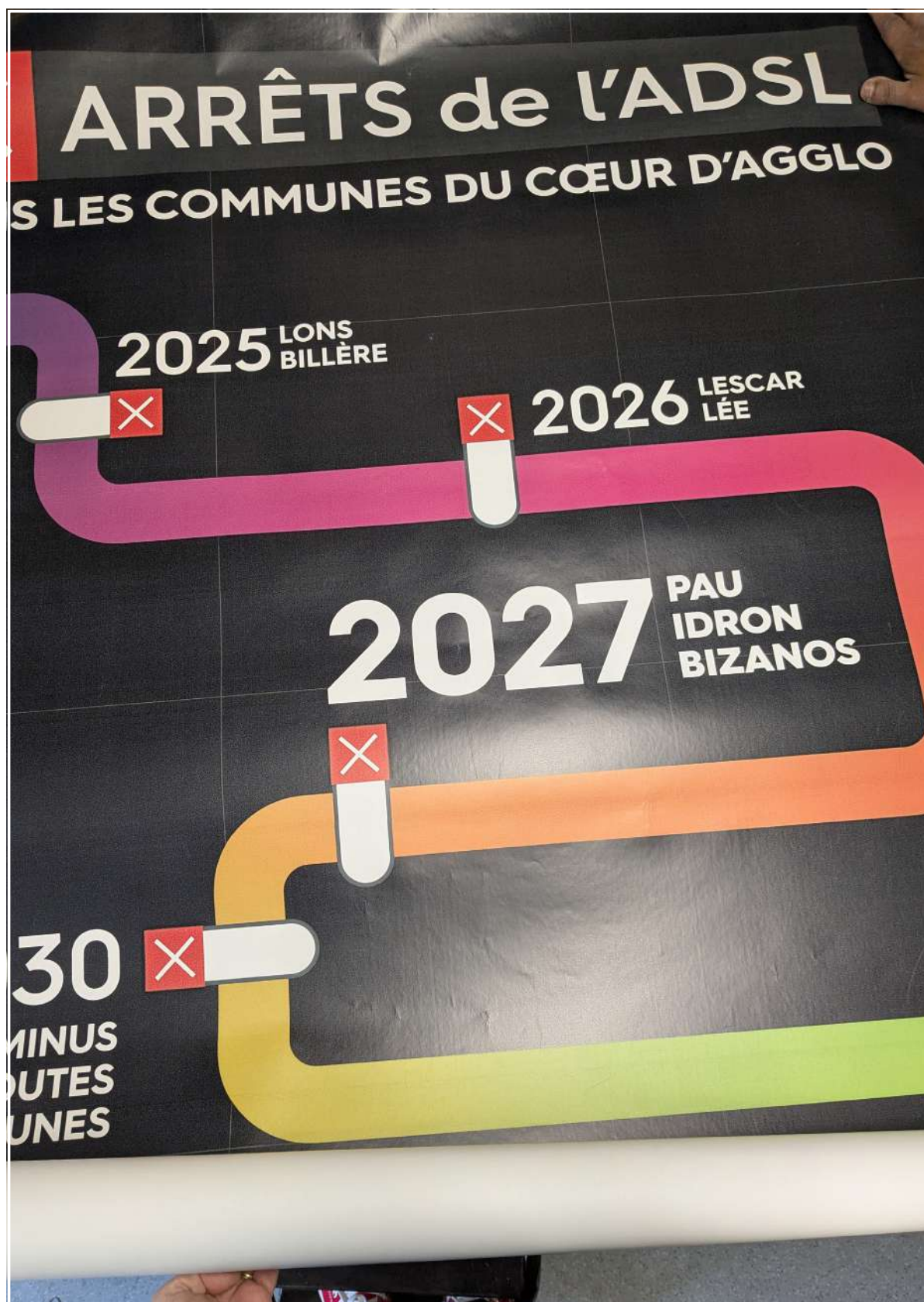
Ce projet a reçu un financement du programme Erasmus + de l'Union européenne dans le cadre de la convention de subvention n°101184476
Crédit photo : Adobe Stock - Création graphique : Jessica Portassau - Studio G6K - 05/2025 - Ne pas jeter sur la voie publique.

Affiche n° 38

Quantité disponibles à l'ouverture de la braderie : 12

À noter, les affiches font 2m² (1,2 m x 1,8 m) et la plupart ont déjà été utilisées dans les abribus, elles ont donc été pliées sur environ 2 cm en haut et en bas pour être insérées dans le mobilier urbain.

La Fibre 2025-2030



Affiche n° 39

Quantité disponibles à l'ouverture de la braderie : 12

À noter, les affiches font 2m² (1,2 m x 1,8 m) et la plupart ont déjà été utilisées dans les abribus, elles ont donc été pliées sur environ 2 cm en haut et en bas pour être insérées dans le mobilier urbain.

Le printemps de la musique ancienne 2025



**LE
PRINTEMPS
DE LA
MUSIQUE
ANCIENNE**

DU 14 MARS AU 9 AVRIL
CONSERVATOIRE À RAYONNEMENT RÉGIONAL
MUSIQUE AU TEMPLE
RÉSEAU DES MÉDIATHÈQUES

Retrouvez le
programme ici



PRÉFET
DE LA RÉGION
NOUVELLE-AQUITAINE



Les Médiathèques

PAU BEARN
PYRÉNÉES
Communauté d'Agglomération

© 2024 Conservatoire à Rayonnement Régional de Pau. Tous droits réservés. Toute réimpression ou utilisation non autorisée sans la permission écrite du Conservatoire est formellement interdite.

Affiche n° 40

Quantité disponibles à l'ouverture de la braderie : 7

À noter, les affiches font 2m² (1,2 m x 1,8 m) et la plupart ont déjà été utilisées dans les abribus, elles ont donc été pliées sur environ 2 cm en haut et en bas pour être insérées dans le mobilier urbain.

Les Idées Mènent le Monde 2024

Pau
Rencontres
Littéraires
10 ANS

**LES IDÉES
MÈNENT
LE MONDE**

**« EST-CE AINSI
QUE LES HOMMES
VIVENT ? »**

Le Foirail
Palais Beaumont
28 nov.
29/30 nov. et 01 déc. 2024

pau.fr
#idees24

UNIVERSITÉ PAU DES PYRÉNÉES
PAU TOURISME
bleu
SUD OUEST
L'ÉCLAIR
unicef
IDELIS
Secteur
DS AUTOMOBILES
PAU BÉARN PYRÉNÉES
Communauté d'Agglomération

Affiche n° 41

Quantité disponibles à l'ouverture de la braderie : 16

À noter, les affiches font 2m² (1,2 m x 1,8 m) et la plupart ont déjà été utilisées dans les abribus, elles ont donc été pliées sur environ 2 cm en haut et en bas pour être insérées dans le mobilier urbain.

L'été à Pau 2025

LES ACP
présentent avec
le soutien de
LA VILLE
DE PAU

ACPCONCERTS.com

44^{ème}

ÉTÉ À PAU

LE FESTIVAL
GRATUIT
DE NOUVELLE
AQUITAINE

16 JUILLET
> 2 AOÛT
THÉÂTRE DE
VERDURE

FOUNDATION • LES TAMBOURS DU BRONX • JULIEN GRANEL
THÉODORT • SERGENT GARCIA • MPL • MALIK DJOUDI
ORANGE BLOSSOM • CHICAGO BLUES SUMMER TOUR
L2B • CARMEN MARIA VEGA • S^T GRAAL
TECHNOBRASS • OKALI • SUN

DAVID CAIROL • ¿WHO'S THE CUBAN? • TIDY MESS • THE DEWEYS • PLATEAU RAP PALOIS

L'ÉTÉ DES MÔMES, le CONCERT-CINÉ et un plateau 100% RADIO LIVE

ACP VILLE DE PAU PYRENEES ATLANTIQUES LE DEPARTEMENT FEDELUM RIM RESEAU DES INDÉPENDANTS DE LA MUSIQUE 100% RADIO Les tubes et l'info

Affiche n° 42

Quantité disponibles à l'ouverture de la braderie : 31

À noter, les affiches font 2m² (1,2 m x 1,8 m) et la plupart ont déjà été utilisées dans les abribus, elles ont donc été pliées sur environ 2 cm en haut et en bas pour être insérées dans le mobilier urbain.

Mai à vélo 2025



MAI
à vélo

EST UN COLLECTIF
DE 14 ORGANISATIONS :
MAIAVELO.FR/COLLECTIF

Partenaires



PAU BÉARN
PYRÉNÉES
MOBILITÉS

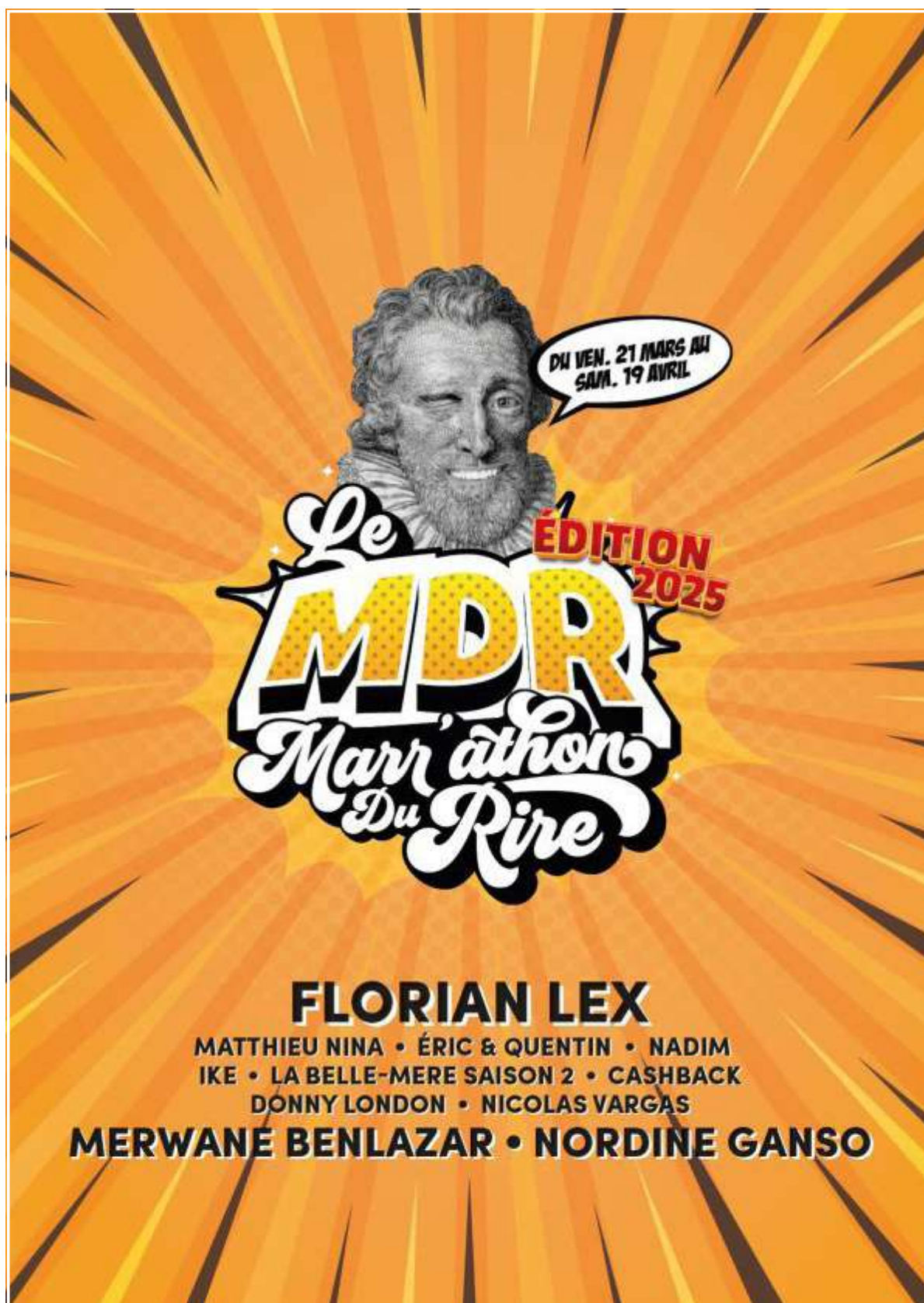
PAU BÉARN
PYRÉNÉES
Communauté d'Agglomération

Affiche n° 43

Quantité disponibles à l'ouverture de la braderie : 14

À noter, les affiches font 2m² (1,2 m x 1,8 m) et la plupart ont déjà été utilisées dans les abribus, elles ont donc été pliées sur environ 2 cm en haut et en bas pour être insérées dans le mobilier urbain.

Marr'athon du rire 2025



Affiche n° 44

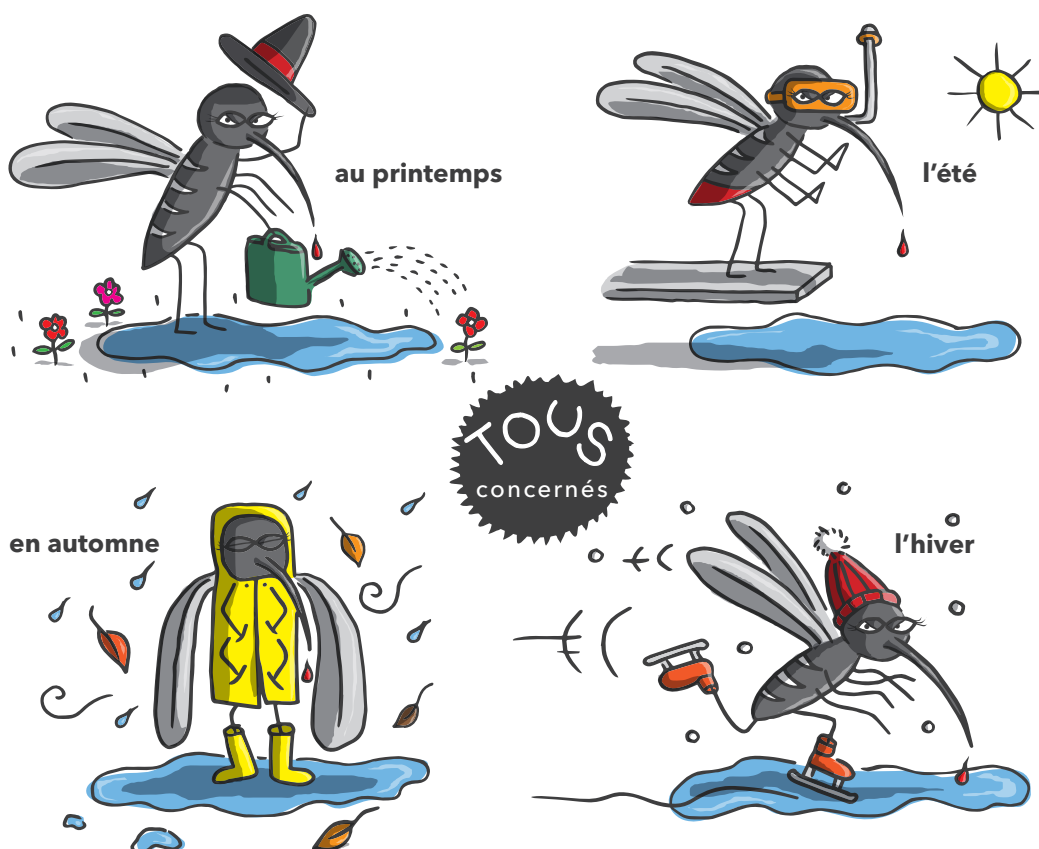
Quantité disponibles à l'ouverture de la braderie : 12

À noter, les affiches font 2m² (1,2 m x 1,8 m) et la plupart ont déjà été utilisées dans les abribus, elles ont donc été pliées sur environ 2 cm en haut et en bas pour être insérées dans le mobilier urbain.

Moustique tigre 4 saisons

STOP! au moustique tigre

Supprimons l'eau stagnante
toute l'année



Retrouvez tous les gestes
préventifs sur pau.fr



VILLE DE
PAU

Affiche n° 45

Quantité disponibles à l'ouverture de la braderie : 9

À noter, les affiches font 2m² (1,2 m x 1,8 m) et la plupart ont déjà été utilisées dans les abribus, elles ont donc été pliées sur environ 2 cm en haut et en bas pour être insérées dans le mobilier urbain.

Moustique tigre hiver

STOP! au moustique tigre

Supprimons l'eau stagnante
toute l'année



L'hiver,
mes œufs résistent au gel, même pas froid !

Retrouvez tous les gestes
préventifs sur pau.fr



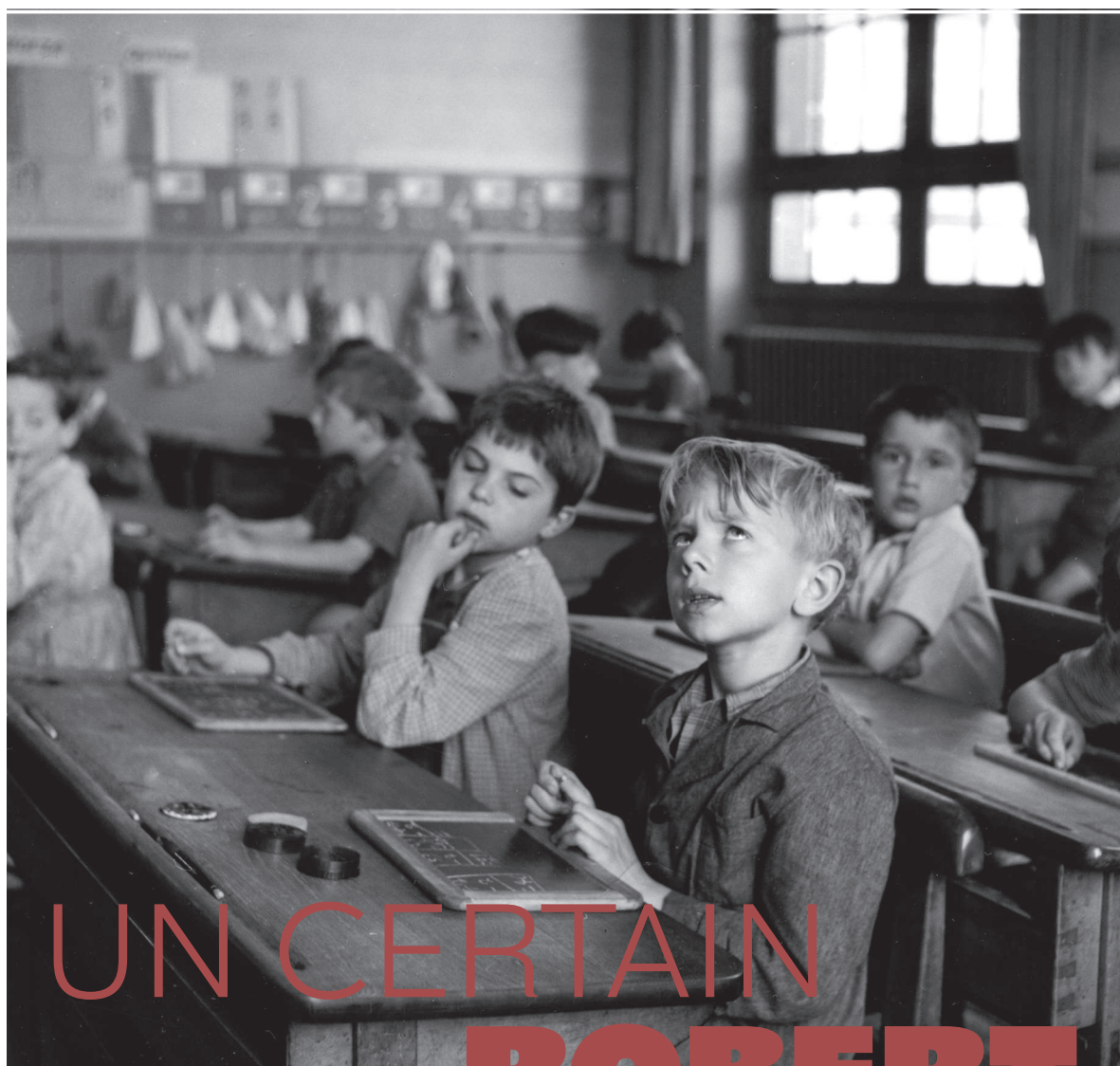
VILLE DE
PAU

Affiche n°46

Quantité disponibles à l'ouverture de la braderie : 4

À noter, les affiches font 2m² (1,2 m x 1,8 m) et la plupart ont déjà été utilisées dans les abribus, elles ont donc été pliées sur environ 2 cm en haut et en bas pour être insérées dans le mobilier urbain.

Musée des Beaux-Arts - Doisneau



UN CERTAIN ROBERT DOISNEAU

**07.06
> 28.09.25**

**MUSÉE DES
BEAUX-ARTS
DE PAU**



Musée des
Beaux-Arts

PAU Capitale
culturelle



pau.fr



Affiche n° 47

Quantité disponibles à l'ouverture de la braderie : 10

À noter, les affiches font 2m² (1,2 m x 1,8 m) et la plupart ont déjà été utilisées dans les abribus, elles ont donc été pliées sur environ 2 cm en haut et en bas pour être insérées dans le mobilier urbain.

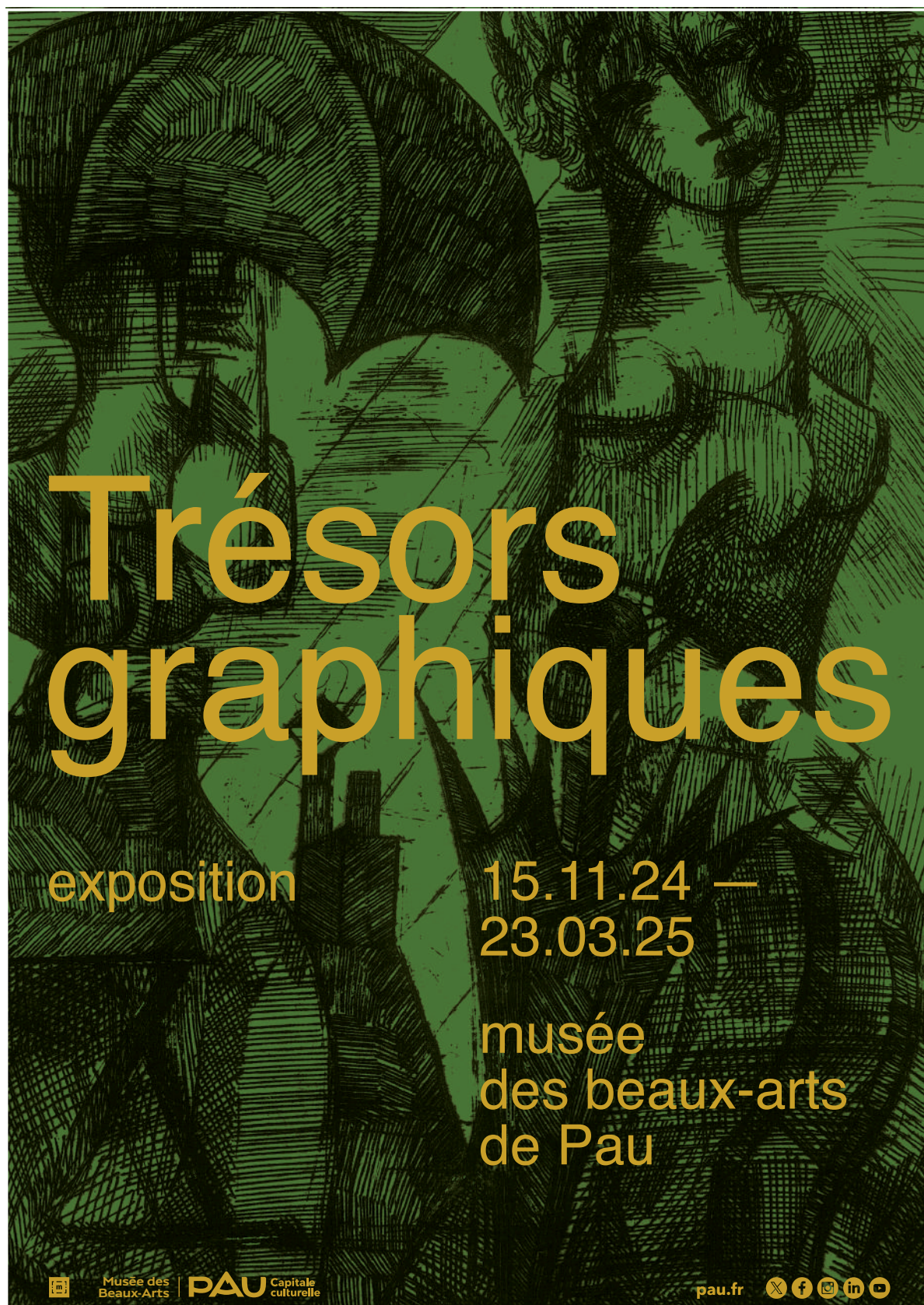


Affiche n° 48

Quantité disponibles à l'ouverture de la braderie : 9

À noter, les affiches font 2m² (1,2 m x 1,8 m) et la plupart ont déjà été utilisées dans les abribus, elles ont donc été pliées sur environ 2 cm en haut et en bas pour être insérées dans le mobilier urbain.

Musée des Beaux-Arts - Trésors graphiques



Affiche n° 49

Quantité disponibles à l'ouverture de la braderie : 8

À noter, les affiches font 2m² (1,2 m x 1,8 m) et la plupart ont déjà été utilisées dans les abribus, elles ont donc été pliées sur environ 2 cm en haut et en bas pour être insérées dans le mobilier urbain.

Musset (visage fluo)

Musset

2024#2

Centre
de Recherche
et de Création
Théâtrale
de Pau

26 - 29 sept.

Spectacles - Conférences - Projections

Billetterie Pau Pyrénées Tourisme : 05 59 27 27 08

pau.fr



Licences : cas 2 PLATEAU 4-2021-011584 / PLATEAU 4-2020-010768, cas 3 PLATEAU 4-2021-011585 / PLATEAU 4-2020-010770, Cédric, Gervais de Musset © Naxos - Stock

Affiche n° 50

Quantité disponibles à l'ouverture de la braderie : 14

À noter, les affiches font 2m² (1,2 m x 1,8 m) et la plupart ont déjà été utilisées dans les abribus, elles ont donc été pliées sur environ 2 cm en haut et en bas pour être insérées dans le mobilier urbain.

Noël à Pau 2024



Affiche n°51

Quantité disponibles à l'ouverture de la braderie : 32

À noter, les affiches font 2m² (1,2 m x 1,8 m) et la plupart ont déjà été utilisées dans les abribus, elles ont donc été pliées sur environ 2 cm en haut et en bas pour être insérées dans le mobilier urbain.

Noël à Pau 2024 (version en espagnol)



Affiche n° 52

Quantité disponibles à l'ouverture de la braderie : 23

À noter, les affiches font 2m² (1,2 m x 1,8 m) et la plupart ont déjà été utilisées dans les abribus, elles ont donc été pliées sur environ 2 cm en haut et en bas pour être insérées dans le mobilier urbain.

Octobre Rose 2024



Affiche n°

Quantité disponibles à l'ouverture de la braderie : 15

À noter, les affiches font 2m² (1,2 m x 1,8 m) et la plupart ont déjà été utilisées dans les abribus, elles ont donc été pliées sur environ 2 cm en haut et en bas pour être insérées dans le mobilier urbain.

OPPB - Concert du Nouvel An 2025

CONCERT DU NOUVEL AN
5/01/2025 - 11H ET 17H - ZÉNITH DE PAU

oppb Saison 24/25
Direction Fayçal Karoui

présente

**L'ORCHESTRE DE PAU
FAIT SON CINEMA**

**AN 2025. L'ORCHESTRE DE PAU PAYS DE BÉARN
REND HOMMAGE À L'ŒUVRE INTÉMPIRELLÉ
DU MAITRE JOHN WILLIAMS
CONCEPTION PAR LE COMITÉ ARTISTIQUE
OPPB ET JEAN MANIFACIER
ORCHESTRE DE JEUNES EL CAMINO
ORCHESTRE DE PAU PAYS DE BÉARN
DIRECTION FAYÇAL KAROUI**

Billetterie sur oppb.fr - 05 59 98 65 90

PRÉFET DE LA RÉGION NOUVELLE-AQUITAINE | Direction régionale des affaires culturelles | PAU BÉARN PYRÉNÉES Communauté d'Agglomération | VILLE DE PAU | PYRÉNÉES AQUITAINE | Nouvelle-Aquitaine | CONCERT O | te | PRODUCTION GR | sacem | DEMOS

Lic. n°1-1079265 ; 2-1079300 ; 3-1079301 - Conception graphique : Aspielle Communication

Affiche n° 54

Quantité disponibles à l'ouverture de la braderie : 8

À noter, les affiches font 2m² (1,2 m x 1,8 m) et la plupart ont déjà été utilisées dans les abribus, elles ont donc été pliées sur environ 2 cm en haut et en bas pour être insérées dans le mobilier urbain.

Poésie dans les chais

23—27. SEPTEMBRE. 2025

A-T-I REMET ÇA POUR LA 2^e ANNÉE!
FAMILLES, AMI-ES, VOISIN-ES, CURIEUX-SES:
VENEZ PAPOTER, JOUER, RÊVER, DANSER...
POÉSIE PARTOUT!

SEPTEMBRE
EN FOLIE

ATELIER D'ÉCRITURE • CONCERTS ÉCHANGES •
LECTURES • PERFORMANCES • SPECTACLES •
ET PLEIN D'AUTRES SURPRISES ...

ASSOCIATION A-T-I DE D'INTERVENTION THÉÂTRALE •
DES FOURMIS DANS LES MAINS • LE NOBLE •
LAURENT FELLOTT • LES MUCHO • LU-ZINE •
MORGANE LAZARUS • NICOLA VARGAS • PAU & CIE •
SAÏD MOHAMED • STANISLAS MISTZAL • THANN VILLANUA •

Poésie dans
les chais —
22^e édition

PAU BEARN PYRÉNÉES
Communauté d'Agglomération

ATI

Atelier

Bondi
Beach

l'escapade
Lectures et spectacles

DANSE
D'ÉTÉ

LES VIGNERONS

LE MOMENT
LIBRAIRIE

CHLOE
PRODUCTION

PARQUETS
64

gan

Affiche n° 55

Quantité disponibles à l'ouverture de la braderie : 2

À noter, les affiches font 2m² (1,2 m x 1,8 m) et la plupart ont déjà été utilisées dans les abribus, elles ont donc été pliées sur environ 2 cm en haut et en bas pour être insérées dans le mobilier urbain.

RDV aux jardins 2025


**MINISTÈRE
DE LA CULTURE**
*Liberté
Égalité
Fraternité*



rendezvousauxjardins.fr

#RDVJ



l'Amijardins

LE FIGARO

arte



france.tv

Affiche n° 56

Quantité disponibles à l'ouverture de la braderie : 12

À noter, les affiches font 2m² (1,2 m x 1,8 m) et la plupart ont déjà été utilisées dans les abribus, elles ont donc été pliées sur environ 2 cm en haut et en bas pour être insérées dans le mobilier urbain.

Rendez-vous avec les arbres #1

The poster is on a light beige background. At the top, the title 'Rendez-vous avec les arbres #1' is written in a brown serif font. The word 'Rendez-vous' is large, 'avec' is smaller, 'les arbres' is large, and '#1' is in a dark brown circle. A brown tree branch with green and autumn-colored leaves (yellow, orange, red) arches over the text. Below the title, on the left, is a large green leaf graphic. Inside the leaf, there are white silhouettes of a city skyline, a wind turbine, a person on a bicycle, and two people walking under a tree. To the right of the leaf, the dates '24 > 26 janvier' are written in a large brown serif font, with 'Pau & Agglo' in a smaller font below them. Below the dates, the text 'S'adapter au changement climatique' is written in a large brown serif font. At the bottom left, the text 'L'Agglo vous offre un arbre* !' is written in a brown serif font, followed by 'Plantations collectives dans les communes, conférences, animations...' in a smaller font. At the bottom right, there is a small asterisk and the text '* voir conditions en ligne'. The footer contains the website 'pau.fr' with social media icons, several logos (including 'Villes et Villages Fleuris' and 'PAU BEARN PYRENEES'), and the text 'Communauté d'Agglomération'.

Rendez-vous
avec
les arbres #1

24 > 26
janvier
Pau & Agglo

S'adapter au
changement
climatique

L'Agglo vous offre un arbre* !
Plantations collectives dans les communes,
conférences, animations...

* voir conditions en ligne

pau.fr

PAU BEARN PYRENEES
Communauté d'Agglomération

Affiche n° 57

Quantité disponibles à l'ouverture de la braderie : 8

À noter, les affiches font 2m² (1,2 m x 1,8 m) et la plupart ont déjà été utilisées dans les abribus, elles ont donc été pliées sur environ 2 cm en haut et en bas pour être insérées dans le mobilier urbain.

Saragosse : Festival du Grenache et de la gastronomie durable

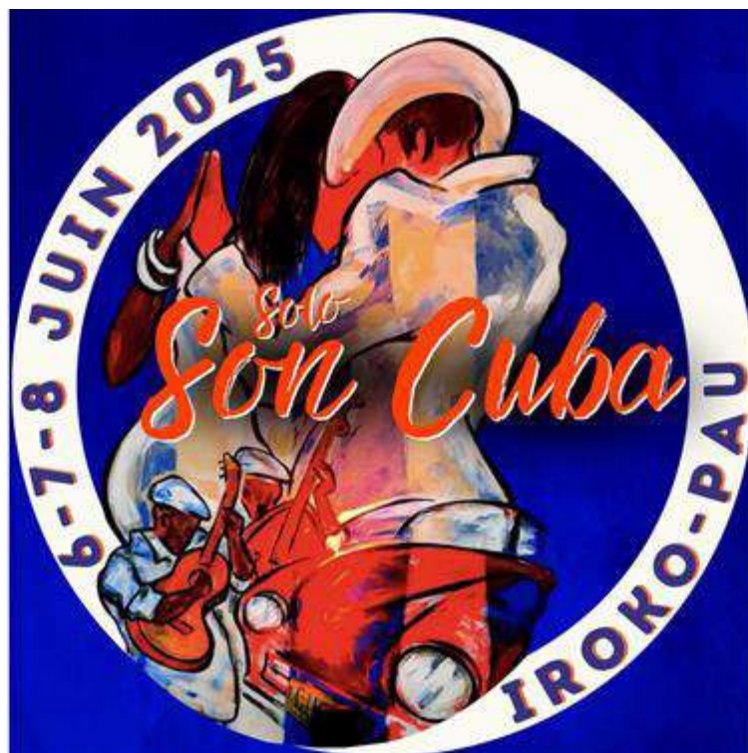


Affiche n° 58

Quantité disponibles à l'ouverture de la braderie : 4

À noter, les affiches font 2m² (1,2 m x 1,8 m) et la plupart ont déjà été utilisées dans les abribus, elles ont donc été pliées sur environ 2 cm en haut et en bas pour être insérées dans le mobilier urbain.

Solo son Cuba 2025



Affiche n° 59

Quantité disponibles à l'ouverture de la braderie : 7

À noter, les affiches font 2m² (1,2 m x 1,8 m) et la plupart ont déjà été utilisées dans les abribus, elles ont donc été pliées sur environ 2 cm en haut et en bas pour être insérées dans le mobilier urbain.

Son et Lumière 2025

Les Son et Lumière de Pau

ÉTÉ 2025
DU 03 AU 26 JUILLET
La place de la Monnaie
JEUDI > SAMEDI
DE 22H À 23H15
Gratuit

DU 31 JUILLET AU 30 AOÛT
Henri IV - COUR DU CHÂTEAU
Bernadotte - ÉGLISE ST-JACQUES

pau.fr
MINISTÈRE DE LA CULTURE
MUSÉE NATIONAL ET DOMAINE DU CHÂTEAU DE PAU
VILLE DE PAU

Affiche n° 60

Quantité disponibles à l'ouverture de la braderie : 13

À noter, les affiches font 2m² (1,2 m x 1,8 m) et la plupart ont déjà été utilisées dans les abribus, elles ont donc été pliées sur environ 2 cm en haut et en bas pour être insérées dans le mobilier urbain.

Théâtre à Pau - La note



THÉÂTRE
Programmation Éric Vigner
À PAU
SAISON 2024 - 2025

LA NOTE

Audrey Schebat
Sophie Marceau - François Berléand

Texte et mise en scène Audrey Schebat / Avec Sophie Marceau et François Berléand / Assistanat à la mise en scène Stéphanie Froeliger / Scénographie Jacques Gabel / Lumières Laurent Béal assisté de Didier Brun / Costumes Ariane Viallet / Musique Ayten Inan / Son Florent Livet.
Production Richard Caillat - Arts Live Entertainment - Fimalac Culture en accord avec le Théâtre des Bouffes Parisiens.

18-19 mars 2025 - 20h
LE FOIRAIL

pau.fr
Billetterie Pau Pyrénées Tourisme
Tél. : 05 59 27 27 08

DS STORE PAU
PARTENAIRE OFFICIEL

LAULHÈRE
LE BOULET FRANÇOIS BOULET 145

UNIVERSITÉ
DE PAU ET DES
PAYS DE L'ADOUR

VILLE DE PAU

Affiche n° 61

Quantité disponibles à l'ouverture de la braderie : 5

À noter, les affiches font 2m² (1,2 m x 1,8 m) et la plupart ont déjà été utilisées dans les abribus, elles ont donc été pliées sur environ 2 cm en haut et en bas pour être insérées dans le mobilier urbain.

Théâtre à Pau - Les fausses confidences



LES FAUSSES CONFIDENCES

Marivaux - Alain Françon

Texte Marivaux / Mise en scène Alain Françon / Avec Pierre-François Garel (Dorante), Guillaume Lévêque (Monsieur Rémy), Gilles Privat (Dubois), Yasmina Remil (Marton), Séraphin Rousseau (Arlequin), Alexandre Ruby (Le comte), Dominique Valadié (Madame Argante), Georgia Scalliet (Araminte), Maxime Terlin (Joaillier) / Assistanat à la mise en scène Marion Lévêque / Décor Jacques Gabel / Lumière Joël Hourbeigt, Thomas Marchalot / Musique Marie-Jeanne Séréro / Costumes Pétronille Salomé / Coiffure et maquillage Judith Scotto / Conseil chorégraphie Caroline Marcadé / Régie générale Joseph Rolandez / Régie Lumière Julien Chatenet / Régie son Annabelle Maillard / Production Anne Cotterlaz, Anne-Lise Roustan. Production Théâtre des nuages de neige / Coproduction Théâtre de Carouge, Théâtre des Célestins - Lyon, Théâtre Montansier - Versailles / Avec le soutien de la Direction Générale de la Création Artistique du Ministère de la Culture et du dispositif d'insertion professionnelle de l'ENSATT.

12-13 février 2025 - 20h
LE FOIRAIL

pau.fr
X F I B M

Billetterie Pau Pyrénées Tourisme
Tél. : 05 59 27 27 08

DS STORE PAU
PARTENAIRE OFFICIEL

LAULHÈRE
LE BOUTIQUEUR DES ARTS

UNIVERSITÉ
DE PAU ET DES
PAYS DE L'ADOUR

VILLE DE
PAU

Affiche n° 62

Quantité disponibles à l'ouverture de la braderie : 8

À noter, les affiches font 2m² (1,2 m x 1,8 m) et la plupart ont déjà été utilisées dans les abribus, elles ont donc été pliées sur environ 2 cm en haut et en bas pour être insérées dans le mobilier urbain.

Tour de France 2025



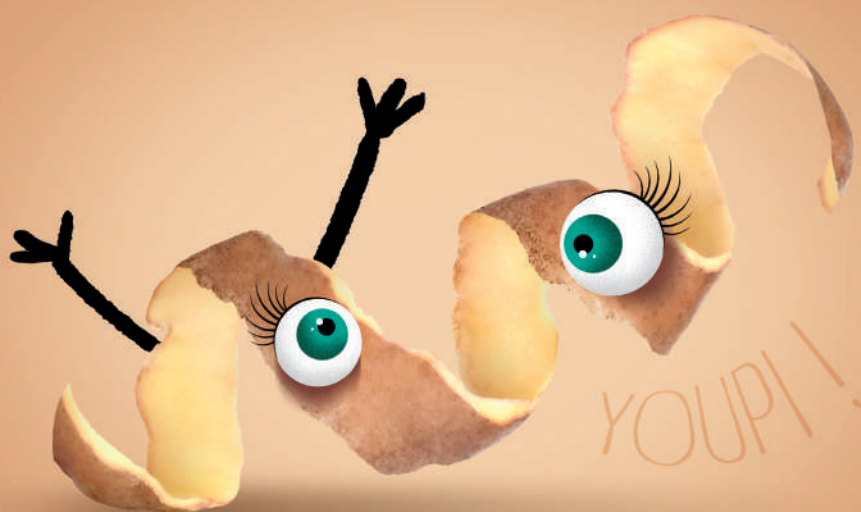
Affiche n° 63

Quantité disponibles à l'ouverture de la braderie : 16

À noter, les affiches font 2m² (1,2 m x 1,8 m) et la plupart ont déjà été utilisées dans les abribus, elles ont donc été pliées sur environ 2 cm en haut et en bas pour être insérées dans le mobilier urbain.

Tribio (beige)

**PETITE ÉPLUCHURE
DEVIENDRA LÉGUME
...SI ELLE EST COMPOSTÉE !**



**TRIONS NOS
DÉCHETS
ALIMENTAIRES !**

PAU BÉARN
PYRÉNÉES
Communauté d'Agglomération

PRÉFET
DE LA RÉGION
NOUVELLE-AQUITAINE

ADENE



RÉGION
Nouvelle-
Aquitaine



Ma ville
facile

f @ x in
pau.fr

Conception graphique : André-Marc B.

Affiche n° 64

Quantité disponibles à l'ouverture de la braderie : 11

À noter, les affiches font 2m² (1,2 m x 1,8 m) et la plupart ont déjà été utilisées dans les abribus, elles ont donc été pliées sur environ 2 cm en haut et en bas pour être insérées dans le mobilier urbain.

Tribio (jaune)



Affiche n° 65

Quantité disponibles à l'ouverture de la braderie : 11

À noter, les affiches font 2m² (1,2 m x 1,8 m) et la plupart ont déjà été utilisées dans les abribus, elles ont donc été pliées sur environ 2 cm en haut et en bas pour être insérées dans le mobilier urbain.

Tribio (rose)

**PETITE ÉPLUCHURE
DEVIENDRA FRUIT
...SI ELLE EST COMPOSTÉE !**



**TRIONS NOS
DÉCHETS
ALIMENTAIRES !**

PAU BÉARN
PYRÉNÉES
Communauté d'Agglomération

PRÉFET
DE LA RÉGION
NOUVELLE-AQUITAINE

ADENE
AGENCE DÉPARTEMENTAIRE
NATURALISME



RÉGION
Nouvelle-
Aquitaine



Ma ville
facile

f @ x in v
pau.fr

Conception graphique : André-Marc L.

Affiche n° 66

Quantité disponibles à l'ouverture de la braderie : 11

À noter, les affiches font 2m² (1,2 m x 1,8 m) et la plupart ont déjà été utilisées dans les abribus, elles ont donc été pliées sur environ 2 cm en haut et en bas pour être insérées dans le mobilier urbain.

**PETITE ÉPLUCHURE
DEVIENDRA LÉGUME
...SI ELLE EST COMPOSTÉE !**



**TRIONS NOS
DÉCHETS
ALIMENTAIRES !**

PAU BÉARN
PYRÉNÉES
Communauté d'Agglomération

PRÉFET
DE LA RÉGION
NOUVELLE-AQUITAINE



réseau
Nouvelle-
Aquitaine



Ma ville
facile

f @ x in
pau.fr

Conception graphique : Anabelle Mouton

Affiche n° 67

Quantité disponibles à l'ouverture de la braderie : 11

À noter, les affiches font 2m² (1,2 m x 1,8 m) et la plupart ont déjà été utilisées dans les abribus, elles ont donc été pliées sur environ 2 cm en haut et en bas pour être insérées dans le mobilier urbain.

Un air de vacances 2025



Affiche n° 68

Quantité disponibles à l'ouverture de la braderie : 19

À noter, les affiches font 2m² (1,2 m x 1,8 m) et la plupart ont déjà été utilisées dans les abribus, elles ont donc été pliées sur environ 2 cm en haut et en bas pour être insérées dans le mobilier urbain.

Vœux 2025 (2 rouleaux)



Affiche n° 69

Quantité disponibles à l'ouverture de la braderie : 34

À noter, les affiches font 2m² (1,2 m x 1,8 m) et la plupart ont déjà été utilisées dans les abribus, elles ont donc été pliées sur environ 2 cm en haut et en bas pour être insérées dans le mobilier urbain.



**Direction Communication et Animation événementielle
Communauté d'agglomération Pau Béarn Pyrénées**

MAIRIE DE PAU, PLACE ROYALE, 64000 PAU